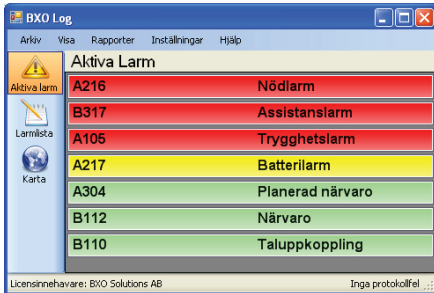


# BXO | LOG™

– presenterar larmet där du är!

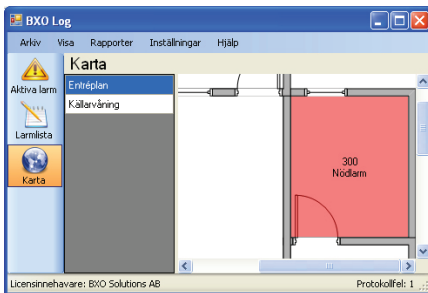
Demoversion av  
BXO-log kan laddas  
ned från vår hemsida.  
[www.bxo.se](http://www.bxo.se)



## Se larmen när de inträffar!

BXO Log visar larmen...

- på skärmar i korridorerna
- i din mobiltelefon
- på bärbara telefoner
- i personsökare

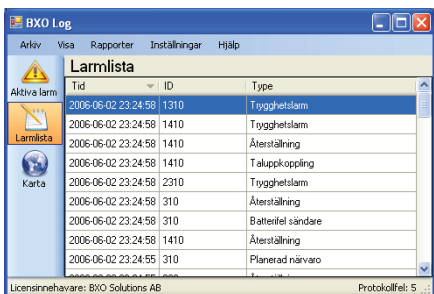


## Var är larmet? Vet du vart du ska gå?

Spring inte runt och leta rumsnummer, BXO Log visar planritningar med larminformation i realtid.

- visa fasta larmpunkter eller bärbara larm med positionering
- se både larm och närvaro på kartan!
- stöder sk. pre-positionering, se åt vilket håll personen är på väg.

(kartmodulen är en tillvalsfunktion)



## Vad hände? När hände det?

Det kanske är du som ska ta reda på varför och se till att det inte händer igen?

En väl fungerade loggfunktion är absolut nödvändig för kvalitetssäkring av verksamheten och drift/underhåll av ett larmsystem. Loggningen är ett ovärderligt stöd när man ska utreda inträffade händelser.

## Rapportfunktioner

Kvalitetssäkra och effektivisera verksamheten med ett väl fungerade system för uppföljning.

- larmlista; lista över händelser i kronologisk ordning
- svarstid; se hur lång tid det går från larm till åtgärd
- antal larm per typ
- tekniska larm
- ytterligare rapporter tillkommer fortlöpande

## Övriga funktioner

- avancerad, protokolloberoende loggning av larm
- loggning av trygghetslarm, brandlarm, driftlarm mm
- möjlighet att ansluta flera olika system samtidigt
- högpresterande databaslösning
- stödjer flera språk
- lättanvänt
- baserat på modern teknik
- nätverk
- fjärrvisning av aktiva larm