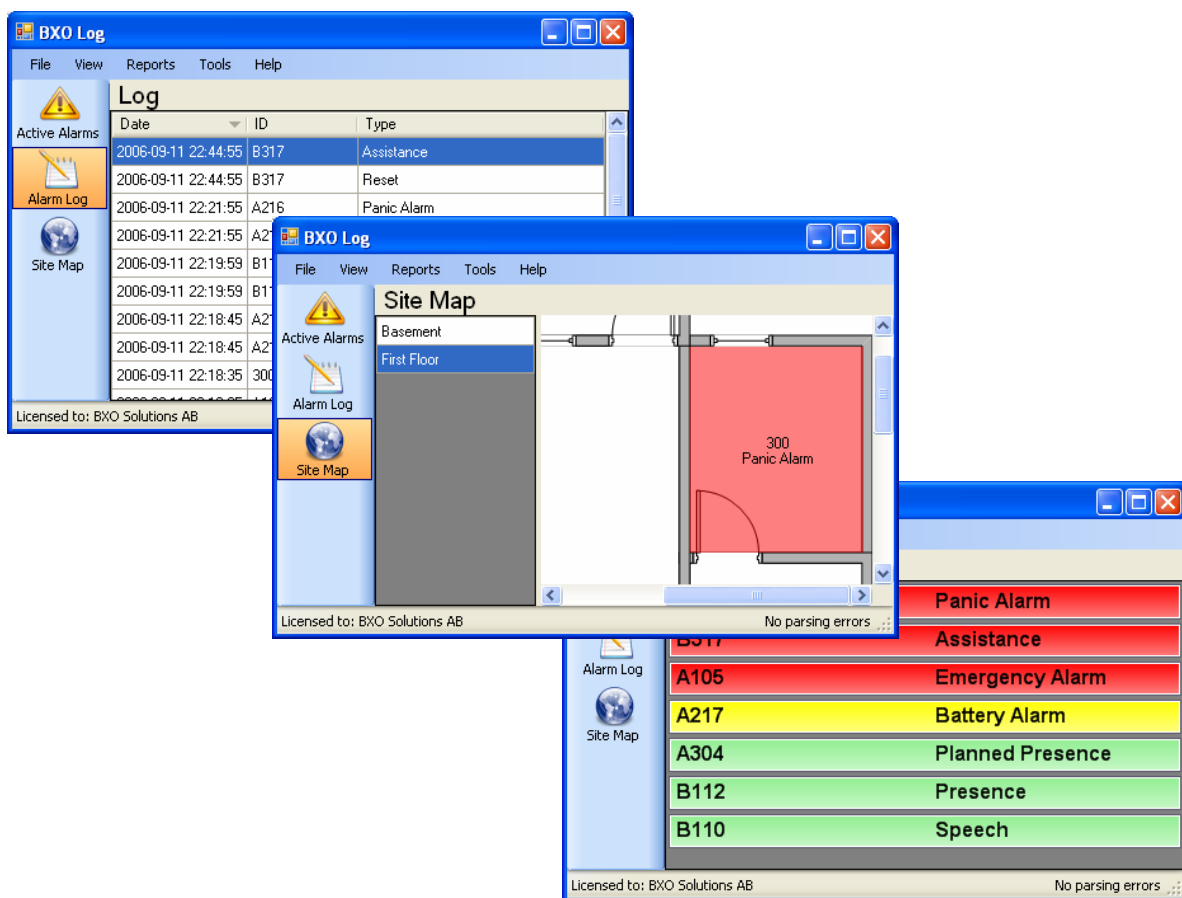


# BXO | LOG

LOG ON TO THE FUTURE...



Användarhandbok

BXO Log V2.0

## Revisionshistorik

Datum/version	Ändring
2006-11-01 V2.00	Stöd för multipla COM-portar. Kartmodul. Stöd för sökningar. Lade till protokollen ESPA och VidiFlex.
2006-06-19 V1.00	Första versionen.

Informationen i detta dokument, med avseende på tillämpningar, exempel och liknande, är endast avsedd som förslag. Det åligger dig att försäkra dig om att din tillämpning uppfyller ställda krav. BXO Solutions AB lämnar inga garantier för informationens korrekthet och tar inget ansvar för dess användning. I synnerhet, men inte uteslutande, gäller detta sådan information som behandlar informationsutbyte med utrustning från tredje part.

## Innehållsförteckning

1	Vad är BXO Log? .....	4
2	Översikt .....	5
3	Skapa rapporter.....	6

# 1 Vad är BXO Log?

BXO Log är en flexibel mjukvara, avsedd att hantera insamling, loggning och presentation av larm.

BXO Log har följande nyckelegenskaper:

- Konfigurerbar parser och databas – kan hantera de flesta förekommande protokoll.
- Inbyggd rapportgenerator för framtagning av statistik.
- Databasmotor med hög kapacitet för att klara krävande tillämpningar och höga larmfrekvenser.
- Visar aktiva larm i realtid.
- Stödjer flera språk.
- Bygger på den senaste tekniken för applikationsutveckling i PC-miljö



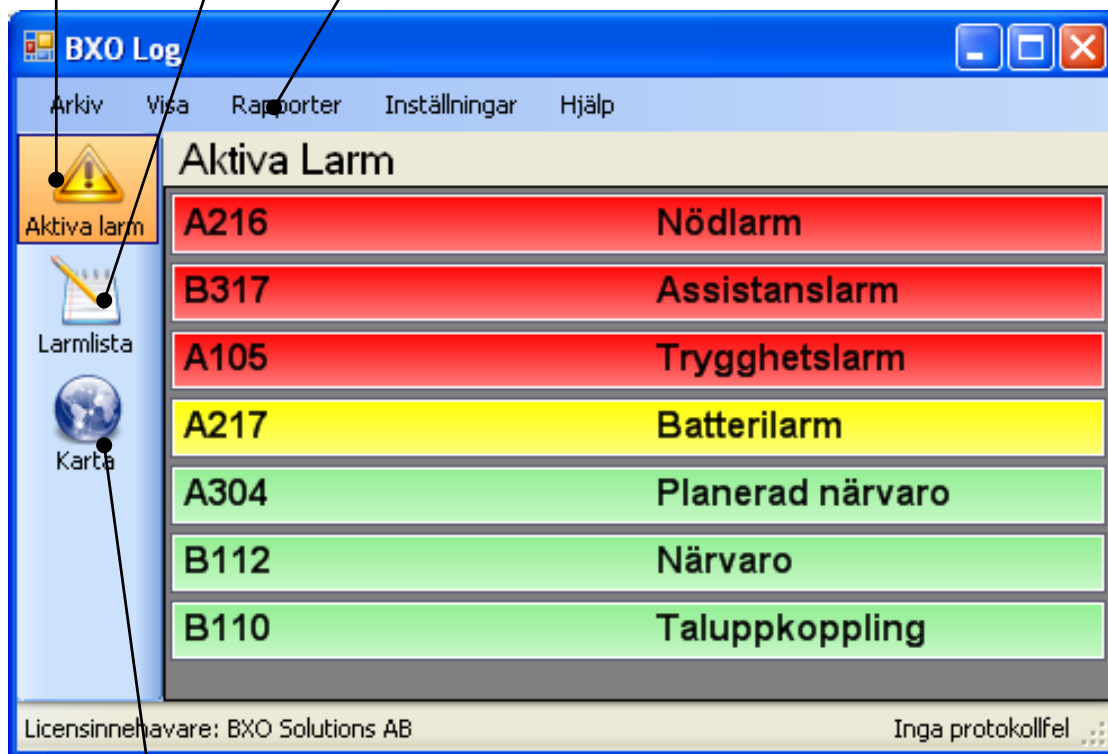
Se även den tekniska handboken för information rörande systemkrav, installation och inställningar.

## 2 Översikt

Klicka på **Aktiva Larm** för att se de larm som är aktiva just nu.

Klicka på **Larmlista** för att se larmen på listform.

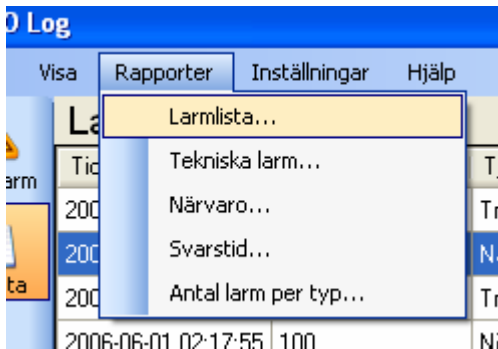
Under **Rapporter** finner du olika typer av rapporter och statistik som larmlistor och tidsrapporter.



Klicka på **Karta** för att se larmen presenterade på en planritning över byggnaden (säljs separat – inte tillgänglig på alla anläggningar).

### 3 Skapa rapporter

BXO Log kan skapa olika typer av rapporter och statistik. Här visas endast ett exempel på hur man skapar en larmlista, men övriga rapporter skapas på liknande sätt.



Börja med att välja den rapporttyp du vill skapa i menyn **Rapporter**. Då visas ett fönster där du kan ange urvalskriterium (se nedan).

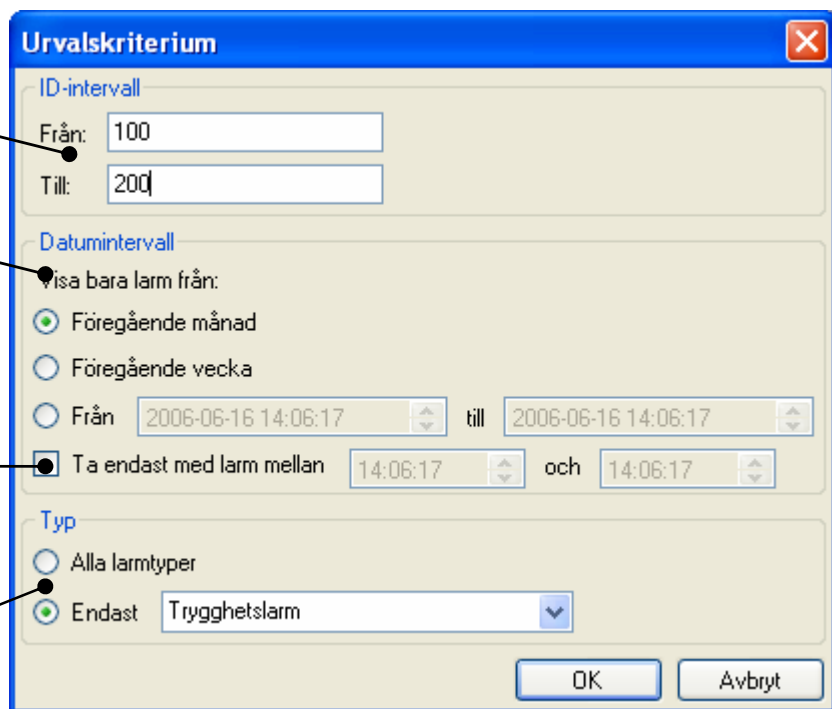
För att se alla larm under föregående månad behöver du bara klicka på **OK**.

Visa endast larm mellan 100 och 200. OBS! Lämna tomt för att visa alla larm!

Visa endast larm som inträffade under en viss tidsperiod.

Om du endast vill se larm som har inträffat en viss tid på dygnet (t.ex. natt), anger du tiden här.

Välj om du vill se alla larmtypen eller bara en specifik larmtyp.

A screenshot of the 'Urvalskriterium' dialog box. It has a blue title bar with a close button. The dialog is divided into sections: 'ID-intervall' with 'Från: 100' and 'Till: 200' text boxes; 'Datumintervall' with radio buttons for 'Föregående månad' (selected), 'Föregående vecka', and 'Från' (with date pickers for '2006-06-16 14:06:17' and '2006-06-16 14:06:17'); a checkbox 'Ta endast med larm mellan' (selected) with time pickers for '14:06:17' and 'och 14:06:17'; and 'Typ' with radio buttons for 'Alla larmtypen' and 'Endast' (selected) with a dropdown menu showing 'Trygghetslarm'. At the bottom are 'OK' and 'Avbryt' buttons.

Ett exempel på hur en rapport kan se ut:

Här ser du antal sidor

Klicka på skrivarikonen för att skriva ut

The screenshot shows a window titled "Rapportgenerator" with a toolbar containing navigation and printing icons. The main content area displays a report titled "Larmlista" dated "2006-06-16 14:19:23". The report contains a table with columns "Tid", "ID", and "Type".

Tid	ID	Type
2006-06-01 02:17:00	100	Nödberis
2006-06-01 02:17:00	100	Nödberis
2006-06-01 02:17:00	100	Nödberis
2006-06-01 02:17:00	100	Nödberis
2006-06-01 02:17:00	100	Nödberis
2006-06-01 06:17:00	200	Närvaro
2006-06-01 06:17:00	200	Närvaro
2006-06-01 06:17:00	200	Närvaro
2006-06-01 06:17:00	200	Närvaro
2006-06-01 06:17:00	200	Närvaro
2006-06-01 06:17:00	200	Närvaro
2006-06-01 07:17:00	300	Frygghetslarm
2006-06-01 07:17:00	300	Frygghetslarm
2006-06-01 07:17:00	300	Frygghetslarm
2006-06-01 07:17:00	300	Frygghetslarm
2006-06-01 07:17:00	300	Frygghetslarm
2006-06-01 08:17:00	200	Närstälning
2006-06-01 08:17:00	200	Närstälning
2006-06-01 08:17:00	200	Närstälning
2006-06-01 08:17:00	200	Närstälning
2006-06-01 08:17:00	200	Närstälning
2006-06-01 08:17:00	200	Närstälning
2006-06-01 08:18:00	400	Personer närvaro
2006-06-01 08:18:00	400	Personer närvaro
2006-06-01 08:18:00	400	Personer närvaro
2006-06-01 08:18:00	400	Personer närvaro
2006-06-01 08:18:00	400	Personer närvaro
2006-06-01 08:18:00	400	Personer närvaro
2006-06-01 08:19:00	400	Närstälning
2006-06-01 08:19:00	400	Närstälning
2006-06-01 08:19:00	400	Närstälning
2006-06-01 08:19:00	400	Närstälning
2006-06-01 08:19:00	400	Närstälning
2006-06-01 08:19:00	400	Närstälning
2006-06-01 09:17:00	100	Närstälning
2006-06-01 09:17:00	100	Närstälning
2006-06-01 09:17:00	100	Närstälning
2006-06-01 09:17:00	100	Närstälning

**BXC** - logg      Licenseinnehavare: Loggskapat AS      Sida: 1 (2)



Du kan också spara rapporterna som PDF- eller Excel-dokument genom att klicka på diskett-ikonen.

